

Biodiversité urbaine le long du canal de Versoix

Image directrice et projet test



Séance publique du 10 novembre 2021

Projet pour un canal vivant



urbaplan

ORDRE DU JOUR

1. INTRODUCTION
2. BIODIVERSITÉ URBAINE
3. DÉMARCHE
4. PÉRIMÈTRE D'ÉTUDE
5. 4 THÈMES À DÉVELOPPER
 - PAYSAGE ET URBANISME
 - USAGES ET MOBILITÉ
 - HYDROLOGIE (HYDROBIOLOGIE ET INGÉNIEURIE)
 - BIODIVERSITÉ MILIEUX TERRESTRES (VÉGÉTATION)
6. VOUS CONCERTEZ POUR...
7. INSCRIPTION ET SONDAGE
8. QUESTIONS

INTRODUCTION

Input pour le discours d'introduction par M. Lambert:

Le but du projet «pour un canal vivant» vise à améliorer la qualité de vie des usagers du canal en menant une réflexion sur la biodiversité et l'aménagement du canal et ses abords

Cette envie d'améliorer le canal s'inscrit dans une dynamique déjà en cours dans la commune concernant l'attention portée à la relation usagers-ères et nature en ville (entretien différencié, autres exemples.....). Le canal a été choisi pour être un des projets pilotes de la Confédération « co-crée la biodiversité en milieu urbain ».

Pour développer ce projet, différentes études sont été initiées par la commune, qui à fait appel à:

- urbaplan (urbanisme et paysage), ATNP (milieux naturels), Build&Design + hepia (hydraulique), HydroBio Conseils (expert piscicole) comme groupement en charge de développer une image directrice et un avant-projet sur un tronçon test le long du canal
- Le groupement «biodiversité urbaine» lié à la co-création de la nature en ville

**>>> Attente des mots clés ou images proposé-e-s par la commune
selon le mot d'introduction**

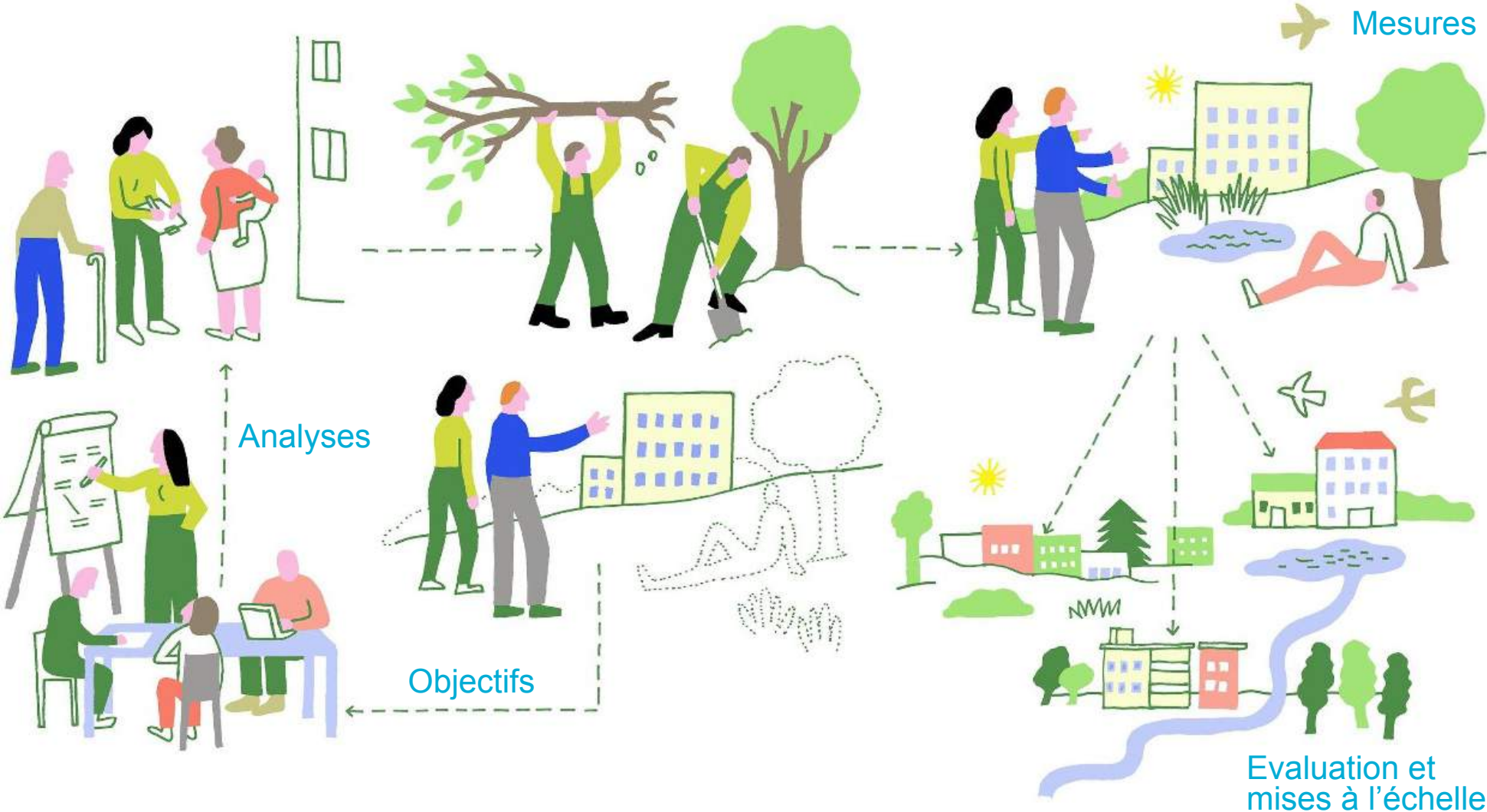
BIODIVERSITÉ URBAINE

De nombreux co-bénéfices



BIODIVERSITÉ URBAINE

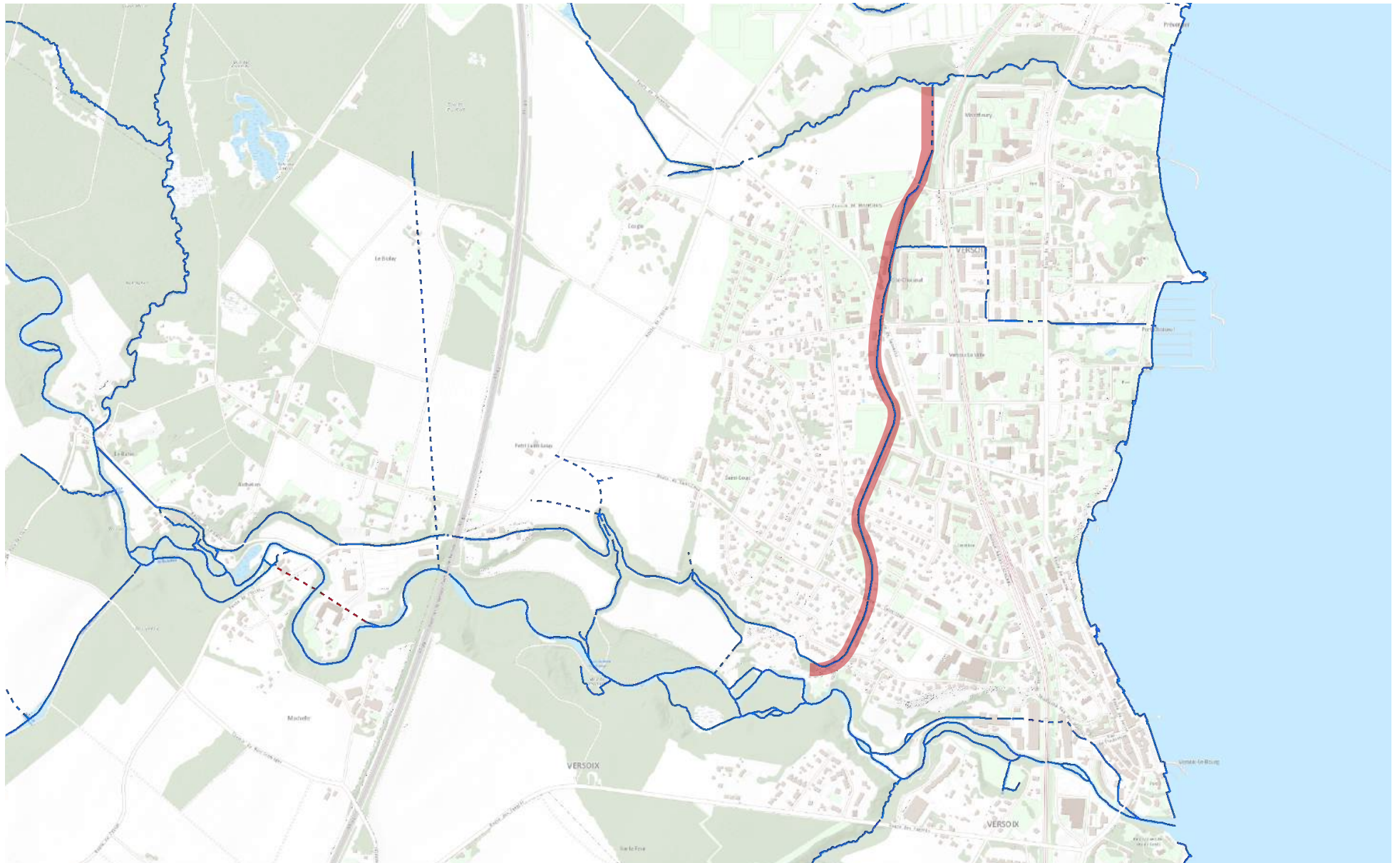
Au-delà d'une démarche ponctuelle



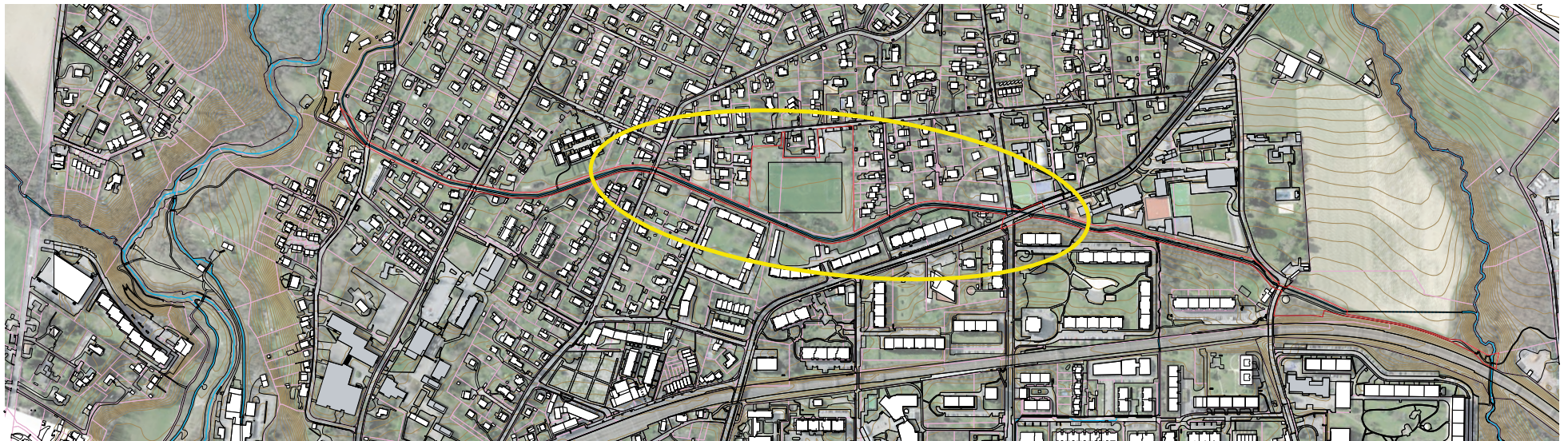
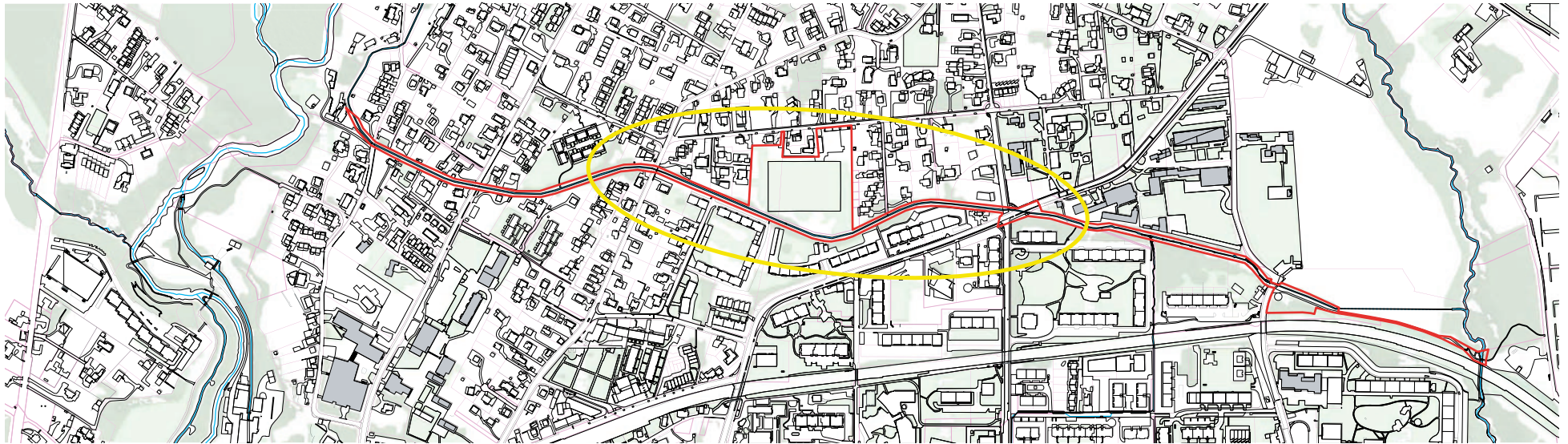
DEMARCHE



PÉRIMÈTRE D'ÉTUDE



PÉRIMÈTRE D'ÉTUDE



4 THÈMES À DÉVELOPPER

PAYSAGE
ET
URBANISME

USAGES
ET
MOBILITÉ

HYDROLOGIE
(HYDROBIOLOGIE
ET INGÉNIERIE)

BIODIVERSITÉ
MILIEUX TERRESTRES
(VÉGÉTATION)

PAYSAGE ET URBANISME

Séquence 1 - Le canal restreint



PAYSAGE ET URBANISME

Séquences 2 - Le canal élargi



PAYSAGE ET URBANISME

Séquences 3 - Le canal «naturel»



PAYSAGE ET URBANISME

Séquences 4 - Le canal enterré



PAYSAGE ET URBANISME

Le patrimoine



USAGES ET MOBILITÉ

Se déplacer, traverser ... ou ... se promener, contempler



USAGES ET MOBILITÉ

Jouer, faire du sport



USAGES ET MOBILITÉ

S'arrêter, se détendre



HYDROLOGIE (HYDROBIOLOGIE ET INGÉNIERIE)

Un élément fort apportant de la fraîcheur, de la vie et une ambiance particulière



HYDROLOGIE (HYDROBIOLOGIE ET INGÉNIERIE)

Un canal faisant actuellement office de collecteur d'eau pluviale



HYDROLOGIE (HYDROBIOLOGIE ET INGÉNIERIE)

Un canal actuellement peu riche en biodiversité vu son faible débit et son enlèvement



HYDROLOGIE (HYDROBIOLOGIE ET INGÉNIERIE)

Des risques de crues à gérer



HYDROLOGIE (HYDROBIOLOGIE ET INGÉNIERIE)

Un objectif d'amélioration de la biodiversité en augmentant le débit,
tout en répondant aux risques de crues et en gardant
son identité (dimension, ambiance, patrimoine)

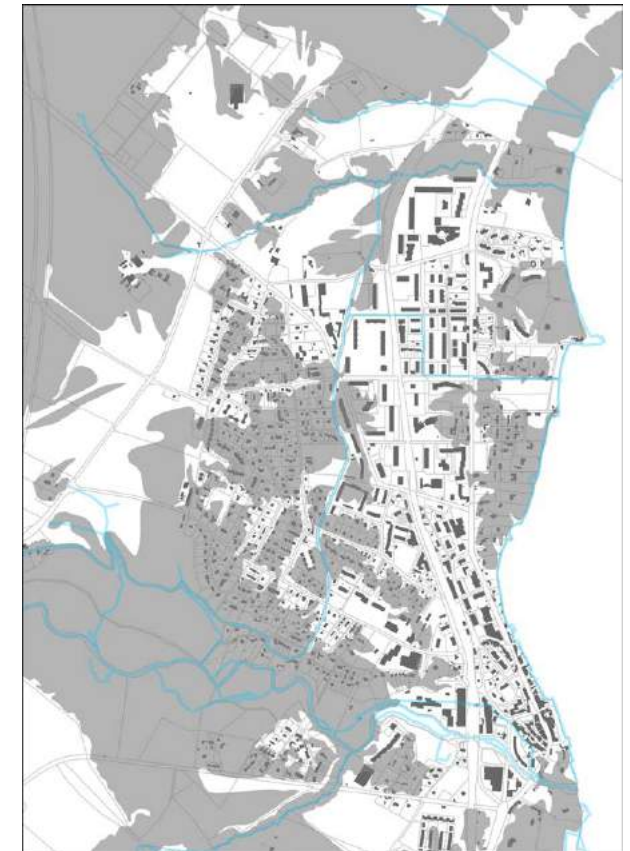
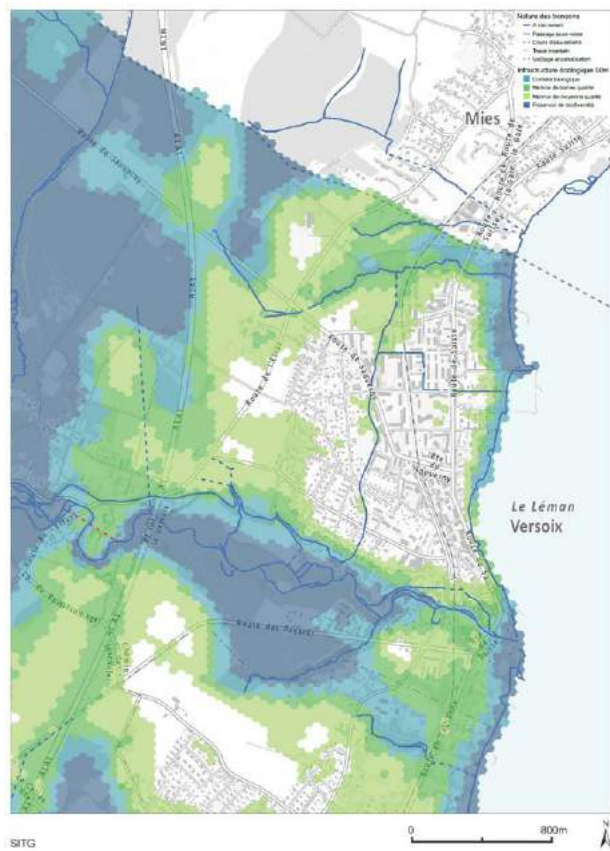
BIODIVERSITÉ MILIEUX TERRESTRES (VÉGÉTATION)

Analyse territoriale

Infrastructure écologique

Réseau écologique cantonal

Trame noire



BIODIVERSITÉ MILIEUX TERRESTRES (VÉGÉTATION)

Faune

Canal et forêt riveraine > relai pour le déplacement de la faune, notamment mammifères

Observations ponctuelles d'espèces indicatrices de milieux naturels de qualité :

- Flambé et autres papillons > lisière buissonnantes et surfaces herbacées extensives
- Crapaud commun > plan d'eau / bassin de rétention
- Grand capricorne > vieux chênes



Hérisson (D.Bärtschi)



Crapaud commun (B.Guibert)



Flambé (B.Guibert)

BIODIVERSITÉ MILIEUX TERRESTRES (VÉGÉTATION)

Flore

Pas de présence de plantes rares ou menacées le long du canal

Plantes exotiques envahissantes (EEE), échappées de jardins



Sumac vinaigrier (A.Lacroix)



Laurelles (A.Lacroix)

BIODIVERSITÉ MILIEUX TERRESTRES (VÉGÉTATION)

Forêt

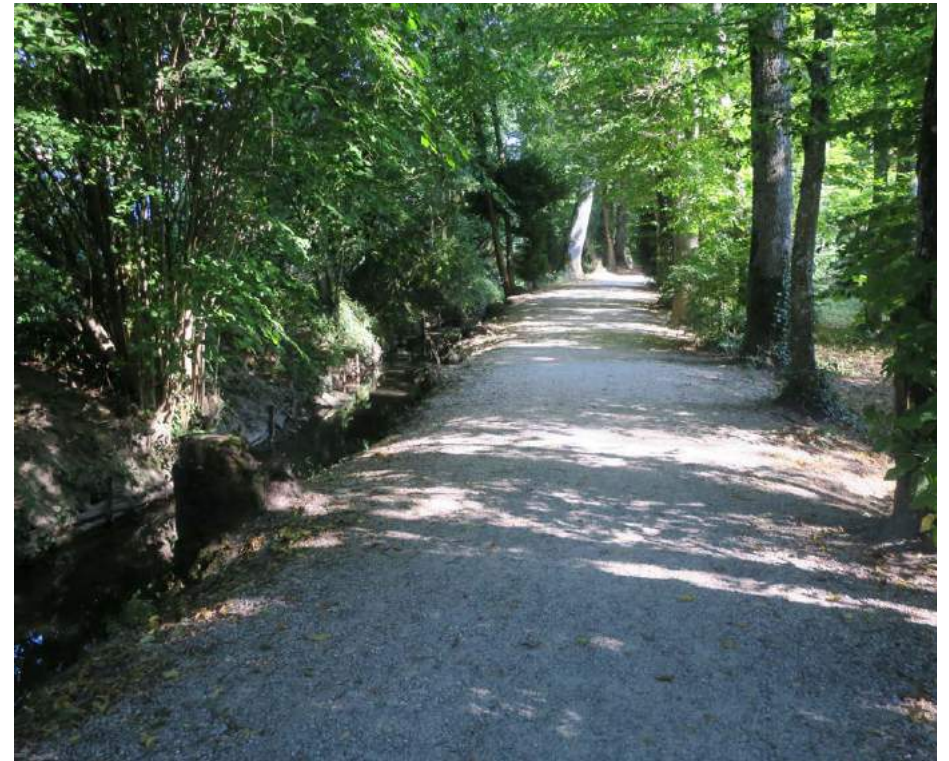
Grands arbres apportant de l'ombrage et une ambiance forestière, mais globalement vieillissants



BIODIVERSITÉ MILIEUX TERRESTRES (VÉGÉTATION)

Forêt

Rive droite de faible largeur sans jeunes arbres et peu arborée par endroit



BIODIVERSITÉ MILIEUX TERRESTRES (VÉGÉTATION)

Milieus annexes

Essentiellement des gazons mais aussi quelques zones plus extensives favorisant la biodiversité



BIODIVERSITÉ MILIEUX TERRESTRES (VÉGÉTATION)

Milieus annexes

Nombreuses clôtures imperméables pour la petite faune et haies d'essences non indigènes



Comment améliorer la biodiversité urbaine
en conciliant les divers intérêts et usages
tout en prenant en compte les contraintes
(crues, gabarit du canal, biodiversité, etc...) ?

VOUS CONCERTEZ POUR ...

Affiner l'état existant (diagnostic)

Comprendre les besoins et attentes (usages, mobilité,...)

Ouvrir le dialogue

Evaluer les potentiels d'aménagement

Balade sensible et atelier participatif n°1 le 25 novembre de 18h00 à 21h00

Atelier participatif n°2 date à définir entre février et mars

INSCRIPTION AUX ATELIERS PARTICIPATIFS

Envie de participer à la réflexion sur le canal de Versoix ?

Inscription aux ateliers participatifs du 10 au 21 novembre

Inscription sur feuille à la sortie ou par mail à urbanisme@versoix.ch

Plus d'informations sur www.versoix.ch

Selon les recommandations en vigueur de l'OFSP et du canton,
la présentation du Pass COVID est nécessaire pour assister
à la séance publique et à l'atelier participatif.

DEMARCHE



SONDAGE

Sondage du 28 octobre au 21 novembre

Lien sondage

>>> Attente données PUSCH

MERCI DE VOTRE ATTENTION

QUESTIONS?